

Neuen Benutzer in Tcos anlegen

Du möchtest dich gerne für unsere Hilfe erkenntlich zeigen 🙏 . Gerne. Wir bedanken uns bei dir für deine Spende! ☐

Spenden

Zum frei verfügbaren [Apt-Repository](#)



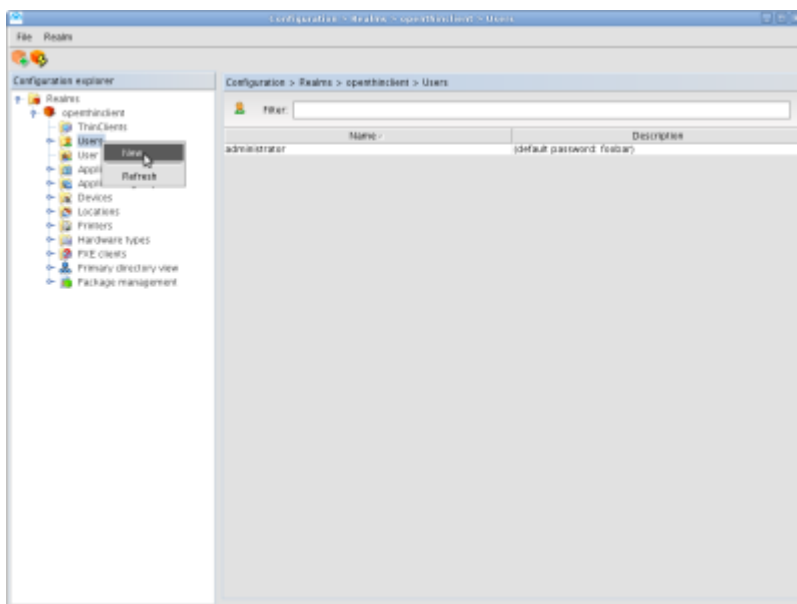
GITLAB:

Erfüllte Voraussetzungen

- [funktion_servergnomepanel_in_tcos_aktivieren](#) muss einmal abgearbeitet sein (nur für den ersten User)
- Die Benutzer ID von dem das Gnome-Panel gemapt werden soll, muss bekannt sein
- Der User am Server (z.B. „app“) existiert bereits
- OpenThinClient-Server läuft und man hat Zugang zum OpenThinClient-Manager

User im OpenThinClient-Manager anlegen anlegen

Ein paar Bilder beschreiben wie man sehr einfach einen Benutzer dem TCOS hinzufügt.

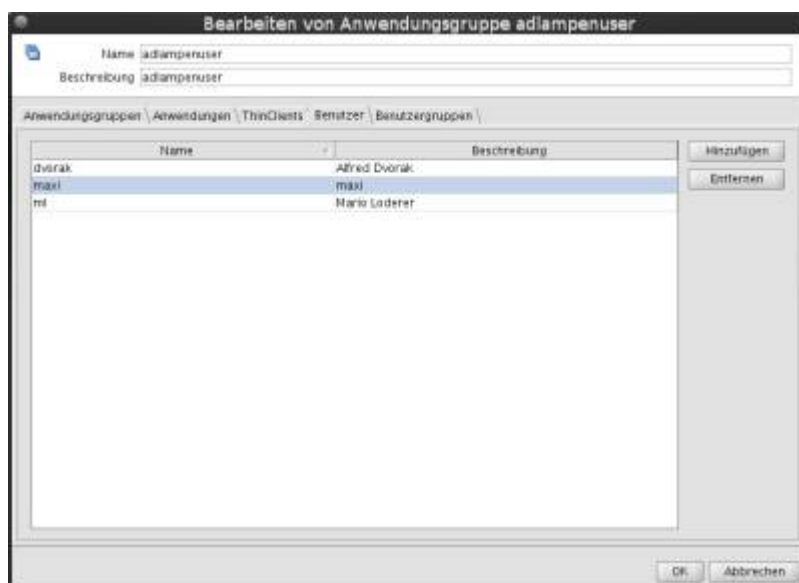
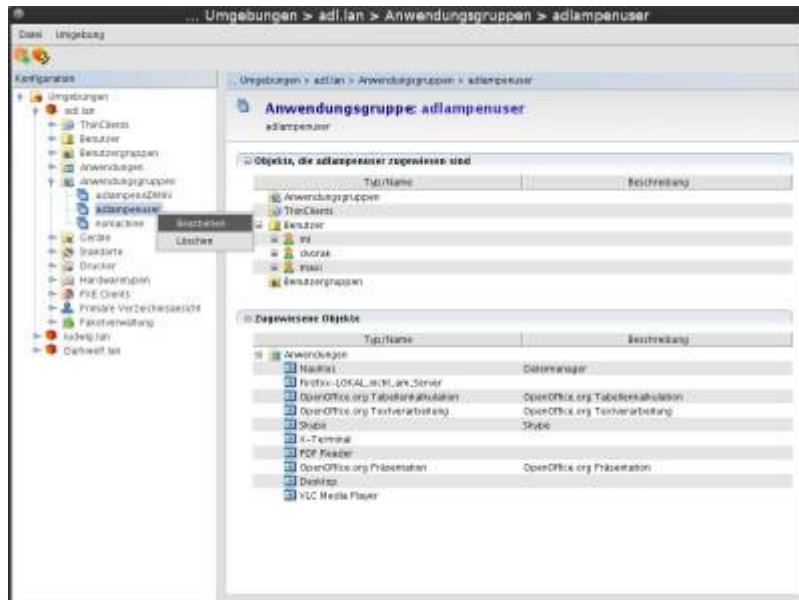


The screenshot shows a window titled "New user" with a sidebar on the left containing two steps: "1. Selecting configuration type" and "2. Object configuration". The main area is titled "Selecting configuration type (1. of 2)". It contains three input fields: "Name" with the text "John Smith", "Description" which is empty, and "Type" with a dropdown menu showing "User". At the bottom right, there are four buttons: "< Back", "Next >", "Finish", and "Cancel".

The screenshot shows the same "New user" window, now at "Object configuration (2. of 2)". The sidebar highlights step 2. The main area has a breadcrumb trail: "Settings \ Printers \ Applications \ Application groups \ User groups \". Below this are four input fields: "Given name" (empty), "Surname" (John Smith), "Change user password" (masked with four asterisks), and "Verify new password" (masked with four asterisks). The bottom right buttons are "< Back", "Next >", "Finish", and "Cancel".

Den User einer Gruppen hinzufügen

Wenn man sich jetzt einloggen würde, und dem Client selbst keine Programme zugeordnet sind (Standard), würde man sich in einem Kioskmodus befinden, wo man nichts anfangen kann. Um das zu ändern müssen wir den soeben angelegten User zu einer Gruppen hinzufügen.



Nachdem wir auf **OK** geklickt haben. Können wir uns bereits einloggen.

Endkonfiguration des Users

Nun loggt man sich mit dem soeben erstellten User ein und öffnet ein „X-Terminal“. Dort steht man auf `/opt/cmdline`. Wir rufen nun den Userinstallationsassistenten auf.

setup

Folgen Sie den Anweisungen des Installationsassistenten. Nach erfolgreicher Durchführung können Sie sich neu am System anmelden.

From:
<https://wiki.deepdoc.at/dokuwiki/> - **DEEPDOC.AT** - enjoy your brain

Permanent link:
https://wiki.deepdoc.at/dokuwiki/doku.php?id=prebuilt_systems:open_thinclient:neuen_benutzer_in_tcos_anlegen

Last update: **2025/11/29 22:06**

